

2.4GHz Digitální televizní sluchátka pro nedoslýchavé



Návod k použití

Úvod

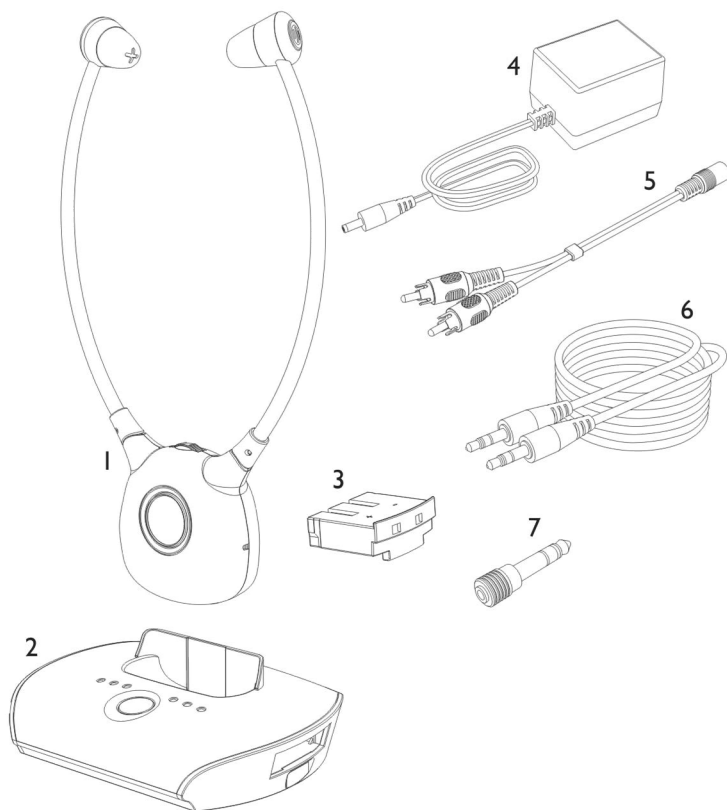
2.4GHz digitální televizní sluchátka pro nedoslýchavé používají bezdrátovou technologii a umožňují čistý stereo poslech zvuku kdekoli u Vás doma.

Stačí připojit vysílač do audio zdroje: televize, přehrávače CD, DVD, HiFi systému nebo iPodu.

Vlastnosti

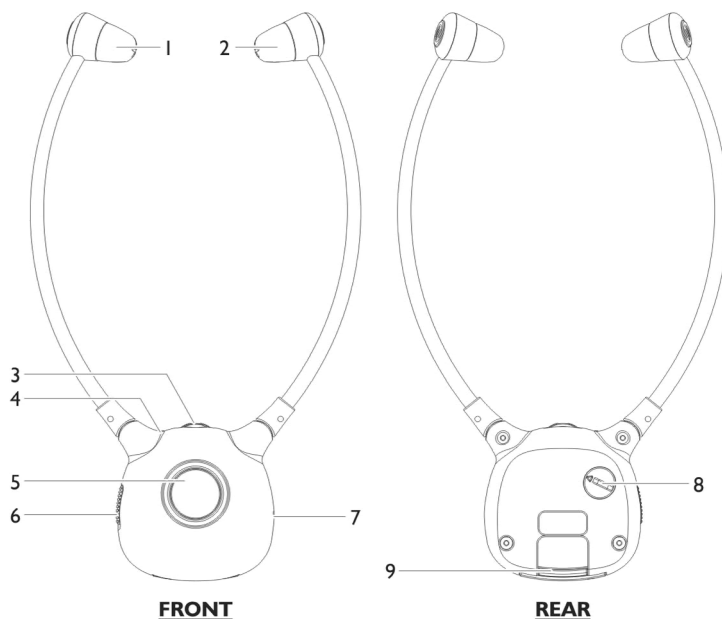
1. 2.4GHz Digital Hopping System Technology
2. Nabíjení sluchátek ve vysílači
3. RF
4. Funkce sluchadla
6. Vyndavatelná baterie
7. Vbudovaný Mikrofon
8. Nastavitelná frekvence zvuku, výšek, hloubek

Součásti zařízení



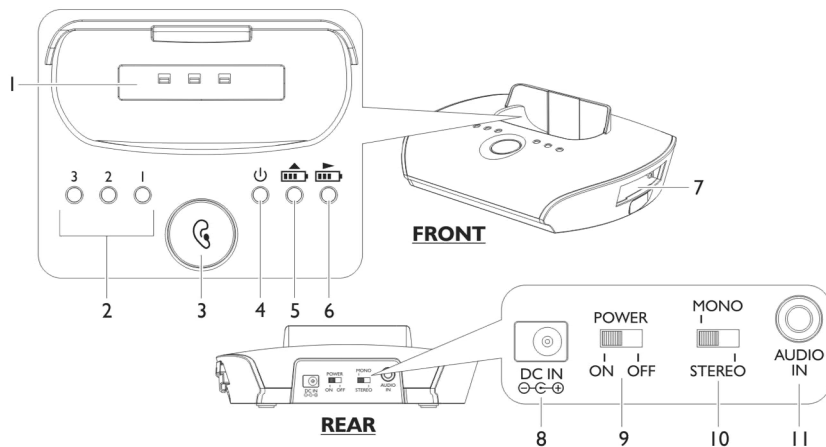
1. Sluchátka - přijímač
2. Vysílač
3. Polymer Lithium nabíjecí baterie x 2 pieces
4. AC/DC Adaptér
5. RCA kabel
6. Audio kabel (3.5 mm stereo)
7. 6.3 mm až 3.5 mm zásuvka

Funkce - sluchátka



1. Právě sluchátko
2. Levé sluchátko
3. Hlasitost
4. LED Indikátor
5. Tlačítko mikrofону pro vypnutí přenosu zvuku z audio zdroje a zapnutí funkce zesílení hovoru
6. Tlačítko Zapnout/vypnout
7. Mikrofon
8. Frekvence zvuku
9. Baterie

Funkce - vysílač

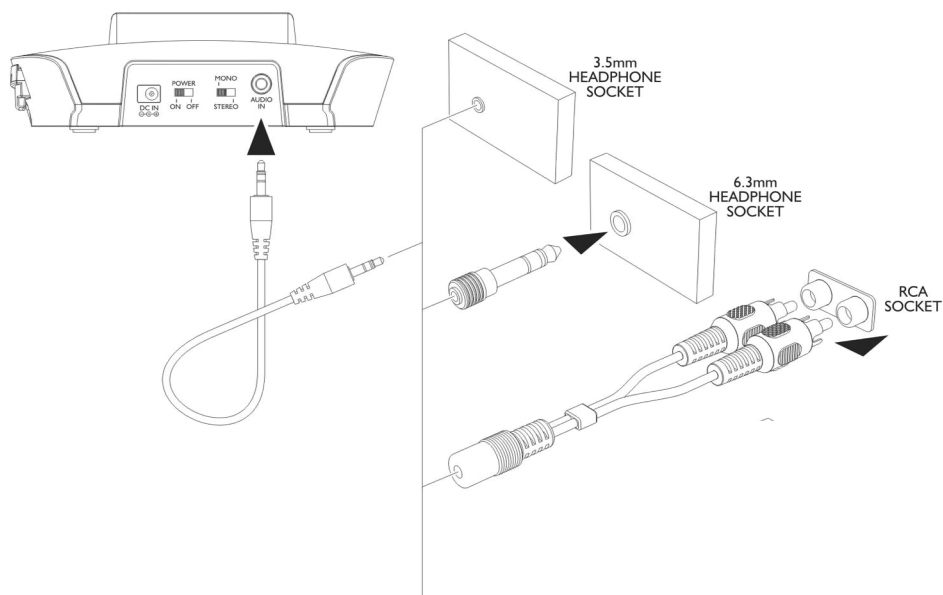


1. Nabíjecí základna
2. LED Indikátor
3. Tlačítko pro nastavení výšek/hloubek
4. LED Indikátor nabití
5. LED Indikátor nabíjení hlavní vbudované baterie
6. LED Indikátor nabíjení druhé baterie
7. Otvor pro baterii
8. DC vstup
9. Zapnutí/vypnutí
10. Mono/Stereo
11. 3.5mm Audio In vstup 3.5mm

INSTALACE

Vysílač

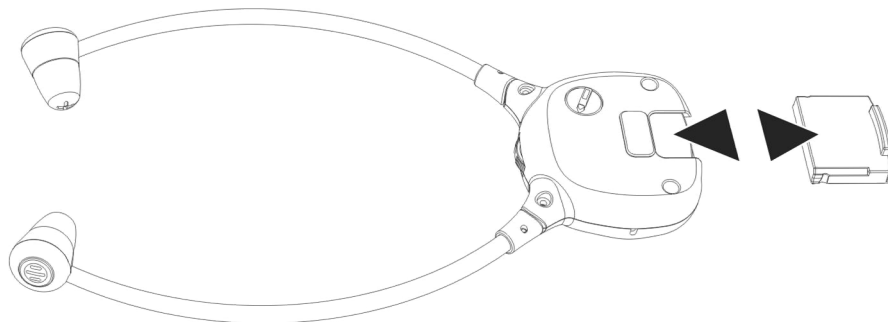
1. Připojte adaptér do vstupu "DC" na vysílači.
2. Připojte adaptér do zásuvky.
3. Dle typu Vašeho zdroje zvuku, zvojte vhodný připojovací kabel - RCA Adapter kabel, Audio kabel, 6.3 mm až 3.5 mm Adapter Plug, externí mikrofon.
4. Behind the Transmitter, select the Power ON/OFF Switch to ON position.
5. Zapněte vysílač do polohy "ON".



Jakmile připojíte adaptér do zásuvky, rozsvítí se zelené světýlko a blikne. Když rozezná zařízení zvuk z audio zdroje, rozsvítí se zelené světýlko a zůstane svítit.

SLUCHÁTKA - PŘIJÍMAČ

1. Vložte baterii do sluchátek.



1. Zapněte zdroj zvuku (např. televizi), ke kterému je vysílač připojen. Rozsvítí se zelené světýlko.
2. Zapněte sluchátka tlačítkem “on/off” do polohy ON, rozsvítí se zelené světýlko.
3. Nastavte hlasitost na požadovanou úroveň a nasad'te si sluchátka do uší.
4. Zelené světýlko na sluchátkách pomalu blikne a pípne každou minutu, když je úroveň baterie nízká – potom nabijte baterii.

Poznámka:

Ujistěte se, že baterie v balení je plně nabitá před prvním použitím. Nabíjejte baterii nejméně 3 hodiny před prvním použitím.

RF přenos se automaticky vypne za přibližně pět minut, když není žádný audio signál nebo signál z audio zdroje je příliš slabý.

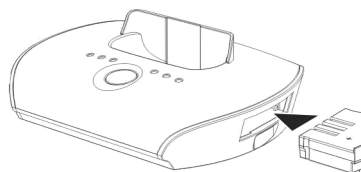
Jakmile se zvuk vrátí do normální úrovně, vysílač se sám opět automaticky zapne.

Nabíjení baterií

1. Vypněte sluchátka stiskem tlačítka on/off do polohy OFF.
2. Umístěte sluchátka do nabíjecího prostoru v základně - vysílači.

3. Proces nabíjení začne automaticky. LED indikátor hlavní baterie bude svítit červeně nepřetržitě. Jakmile je baterie plně nabitá po cca dvou hodinách, světýlko se rozsvítí zeleně.

4. V balení najdete také druhou náhradní baterii. Vložte baterii do vysílače pro nabití. LED indikátor druhé baterie se rozsvítí červeně nepřetržitě. Jakmile je baterie plně nabitá po cca dvou hodinách, světýlko se rozsvítí zeleně.



Varování:

Baterie by neměly být vystaveny žáru, ohni nebo silnému slunečnímu záření.

Nepoužívejte jiný typ baterie, než je v balení nebo baterie, které nejsou nabíjecí.

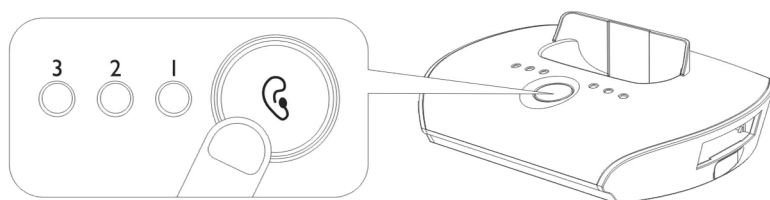
Když sluchátka nepoužíváte, vypněte je (tlačítkem on/off do pozice OFF).




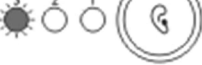
Baterie musí být před prvním použitím plně nabitá, nabíjejte baterii před prvním použitím 3 hodiny.

Ujistěte se, že sluchátka jsou vypnutá /tlačítkem on/off do pozice OFF), zatímco se baterie nabíjí.

Čistota zvuku

Pokud je to nutné, čistota zvuku (výšek/hloubek), může být přizpůsobena na vysílači, oranžový LED indikátor 1, 2 a 3. Stiskněte tlačítko čistoty zvuku (Tone Clarity) a nastavte si úroveň pro pohodlný poslech.



Setting	Orange LED Indicator	Effect
Default		No Adjustment
1		Enhances Treble and Bass
2		Enhances Treble only
3		Enhances Bass only

Technické parametry

Transmission mode: **Digital Hopping System**

Carrier frequency : 2.4GHz ISM BAND I

Operating voltage : vysílač: 5V 550mA

přijímač: 3.7 V, 350 mA Lithium Polymer Battery

Frequency response : 30 Hz – 20 KHz

Distortion : <0.5%

Signal-to-noise ratio : >75 dB

Dosah : v otevřeném prostoru až 25 m

Řešení potíží:

Žádný zvuk

- Ujistěte se, že adaptér je plně řádně připojen do DC vstupu na vysílači a řádně zapojen do zásuvky.

- Ujistěte se, že sluchátka jsou zapnutá (poloha ON)
- Ujistěte se, že je baterie nabitá nebo ji vyměňte za druhou náhradní baterii.
- Ujistěte se, že audio zdroj je zapnutý a zvuk je vysílán.
- Zvyšte úroveň hlasitosti na sluchátkách.

Rušení, šum

- Ujistěte se, že je baterie nabitá nebo ji vyměňte za druhou náhradní baterii.
- Přiblížte se se sluchátky blíže k vysílači.
- The Audio Signal input level is too low. Increase the volume from the audio source.

